

版本	修订内容	日期	绘图	批准
A1	DWG.REL	2020.05.22	邓亚平	金正发

- 材质及电镀
 - ① 螺丝：M3.0, 钢, 镀锌, “Z”字槽
 - ② 塑件：PA66, UL94V-0
 - ③ 方块：铜合金, 镀镍
 - ④ 焊针：铜合金, 镀锡

- 电气性能

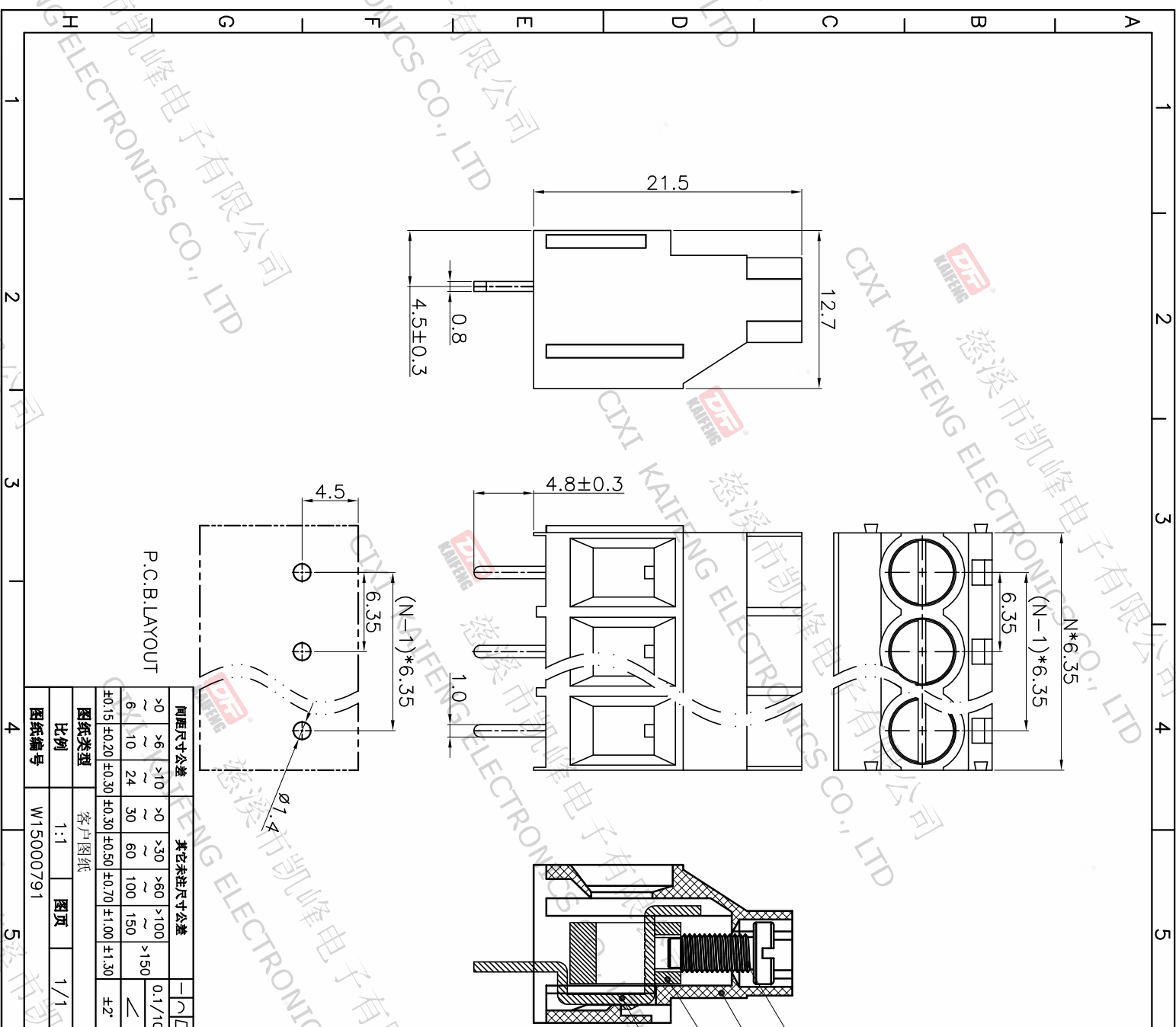
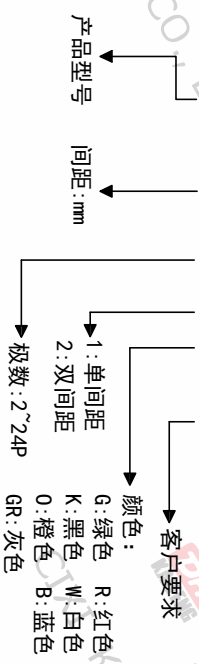
UL	IEC
额定电压：300V	450V
额定电流：30A	41A
接触电阻：20mΩ(Max)	
绝缘电阻：500MΩ/DC500V	
耐电压：AC3000V/1Min	
使用线径：26-10AWG	6.0mm ²

- 机械性能

温度范围：-40℃~+105℃
瞬时温度：+250℃ 5秒
扭力：0.5N.m(5.1kgf.cm)
剥线长度：6-7mm

订购方式 • 符合RoHS环保要求

KF635-6.35-XXP-1 X-XXXX



DFE 慈溪市凯峰电子有限公司
CIXI KAIFENG ELECTRONICS CO.,LTD

投影法	单位	纸张尺寸	品名
第一角	mm	A4	KF635-6.35-XXP-1X
比例	客户图纸	图页	1/1
图纸类型	客户图纸	图页	1/1
图纸编号	W15000791		