

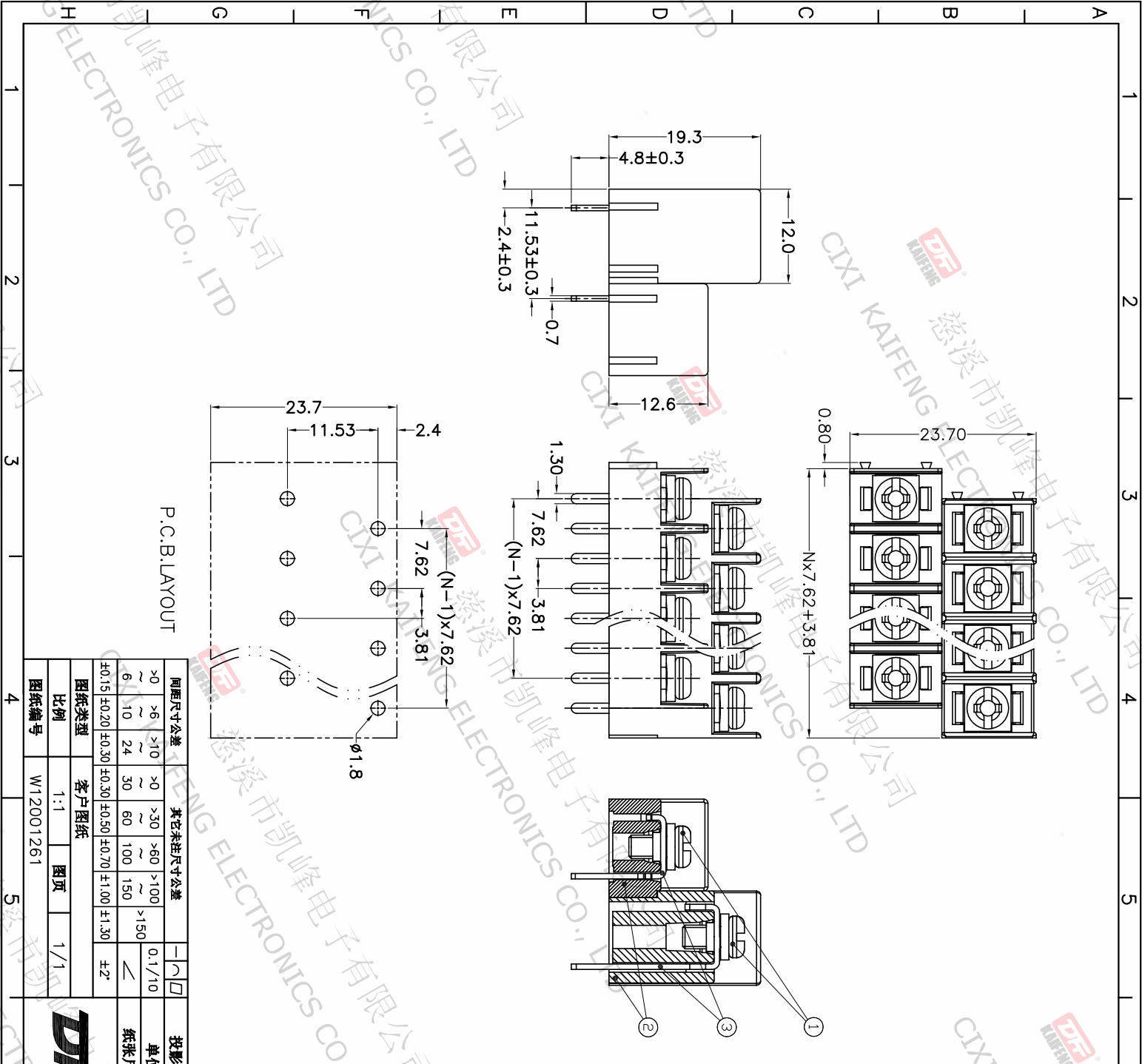
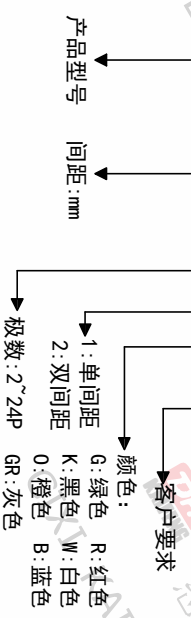
版本	修订内容	日期	绘图	批准
A1	DWG.REL	2020/7/4	张智美	金正发

- 材质及电镀
  - ① 螺 丝: M3, 钢, 镀镍
  - ② 塑件主体: PA66, UL94V-0
  - ③ 焊 脚: 黄铜, 0.7t 镀锡
- 电气性能
  - IEC
  - 额定电压: 300V 450V
  - 额定电流: 20A 24A
  - 接触电阻: 20mΩ (Max)
  - 绝缘电阻: 500MΩ\DC500V
  - 耐 电 压: AC2000V\1Min
  - 使用线径: 22-14AWG 2.5mm<sup>2</sup>

- 机械性能
  - 温度范围: -40°C~+105°C
  - 瞬时温度: +250°C 5秒
  - 扭 力: 0.5N.m(5.1kgf.cm)
- 符合RoHS环保要求

订购方式

KF-762DGB-7.62-2\*XXP-1 X-XXXX



P.C.B.LAYOUT

间距尺寸公差	其它未注尺寸公差	倒角	圆角
>0	>0	0.1/10	≤
~6	~30		
~10	~60		
~24	~100		
~30	~150		
±0.15	±0.30		±2°
±0.20	±0.50		
±0.30	±0.70		
±1.00	±1.30		

图纸类型	客户图纸	图页	图幅
比例	1:1	图页	1/1
图纸编号	W12001261		

**DF** 慈溪市凯峰电子有限公司  
CIXI KAIFENG ELECTRONICS CO.,LTD

投影法: 第一角投影  
单位: mm  
纸张尺寸: A4  
产品名称: KF-762DGB