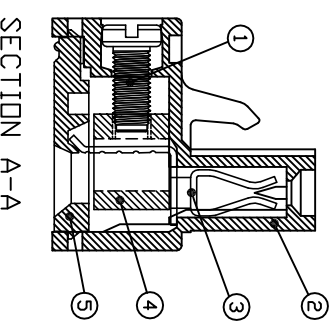
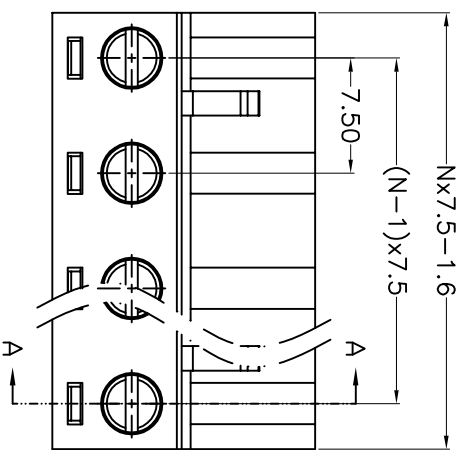
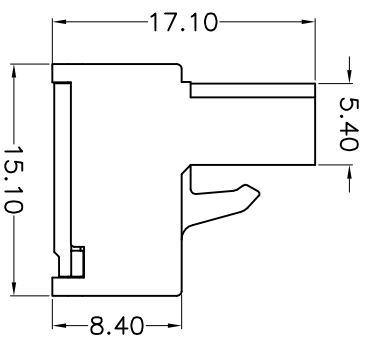
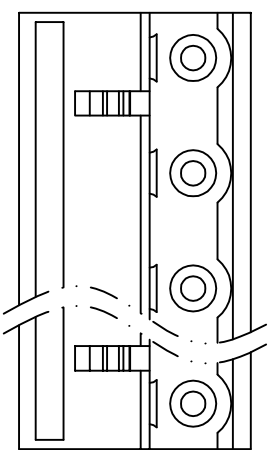
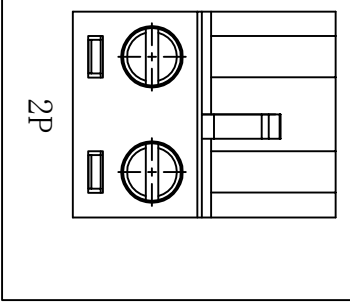


版本	修订内容	日期	绘图	批准
V1.0	DWG.REL	2024.9.22	ZZM	JZF



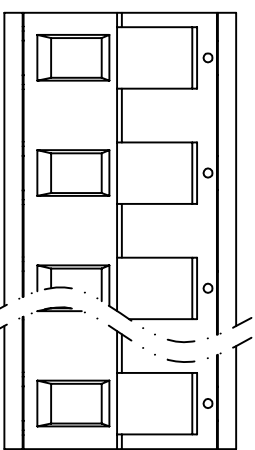
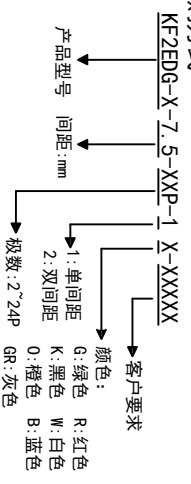
- 材料及电镀
- ① 螺 丝: M3.0, 钢, 镀锌, “一”字槽
- ② 塑件主体: PA66, UL94V-0
- ③ 夹 子: 铜合金, 镀锡
- ④ 方 盒: 铜合金, 镀镍
- ⑤ 塑件盖板: PA66, UL94V-0

- 电气性能
- 参考标准: UL IEC
- 额定电压: 300V 400V
- 额定电流: 15A 20A
- 接触电阻: 20mΩ(Max)
- 绝缘电阻: 500MΩ\DC5000V
- 耐电 压: AC2500V\1Min
- 使用线径: 28-12AWG 2.5mm<sup>2</sup>

- 机械性能
- 温度范围: -40℃~+105℃
- 瞬时温度: +250℃ 5秒
- 扭 力: 0.5N.m(5.10kgf.cm)
- 剥线长度: 7mm

• 符合REACH/RoHS环保要求

订购方式



间距尺寸公差	其它未注尺寸公差	公差
>0 ~ 6	>0 ~ 30	0.1/10
>6 ~ 10	>30 ~ 60	0.15/10
>10 ~ 24	>60 ~ 100	0.2/10
>24 ~ 30	>100 ~ 150	0.25/10
±0.15 ±0.20 ±0.30	±0.30 ±0.50 ±0.70 ±1.00 ±1.30	±2'

投影法	单位	品名
第一角	mm	KF2EDG-X-7.5-XXP-1X
第一角	mm	纸张尺寸 A4
第一角	mm	产品系列 KF2EDG-X

图纸类型	客户图纸	比例
客户图纸 <td>1:1</td> <td>1/1</td>	1:1	1/1
图页	1/1	
图纸编号	W10000451	

**DF** 慈溪市凯峰电子有限公司  
CIXI KAIFENG ELECTRONICS CO.,LTD